



Offizielles Organ des Bundesverbandes Möbelspedition und Logistik (AMÖ) e. V.
und der Gruppe internationaler Möbelspediteure e. V., Hüttenheim am Main

Brandes Verlag und Medien GmbH & Co. KG
Schulstraße 53 · 65750 Hattenheim

20 | 2010

98. Jahrgang · 08.10.2010
ISSN 0047-798X

der möbelspediteur

UMZÜGE · HANDELSMÖBEL · EDV/MEDIZINTECHNIK · KUNST

MöLo 2011 einplanen!



MöLo 2011 einplanen!

Vorbereitungen zur MöLo 2011 kommen gut voran

imm cologne 2011

Neue Messe: LivingKitchen

Eberhard Benz

Seniorchef der Spedition Hasenauer+Koch wird 80

Sonderausgabe
„Handelsmöbel“

Effizientes Transport-Management dank Telematik im Einrichtungshaus

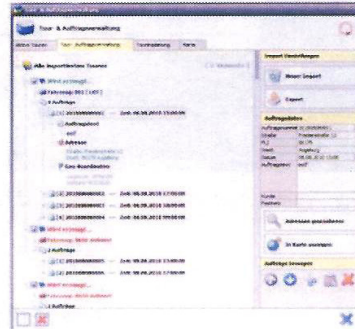
Zur Optimierung der Auslieferung und des Kundendienstes der Wohnzentrum Schüller GmbH in Herrieden hat die LKS – logistik konzepte software GmbH in dem Unternehmen jetzt CoTrIS for TomTom WORK eingeführt. Das Einrichtungshaus mit einer Flotte von acht Lkw und zwei Kundendienstfahrzeugen nutzt die Software für eine zeitsparende und kostenoptimale Tourenplanung.



Mit CoTrIS for TomTom WORK bietet der Software-Dienstleister eine flexible, voll integrationsfähige Lösung an, mit der Telematiklösungen zu umfassenden Transport-Management-Systemen erweitert werden können. Die Software

ist internetfähig und bietet individuell wählbare Zusatzfunktionen über alle Arbeitsprozesse hinweg, von der Auftragsfassung, über die Disposition bis hin zur Fakturierung. Außerdem wird die Lösung durch Verknüpfung der Auftragsdaten mit den Telematik-Daten zu einem operativen Controlling-Instrument und macht so Optimierungspotenziale im Workflow sichtbar.

Je nach den Bedürfnissen des Anwenders bietet die Lösung Spielraum für individuelle Anpassungen. Für den Wohn- und Küchenspezialisten Wohnzentrum Schüller GmbH wurden beispielsweise softwaretechnische „Workarounds“ notwendig,



nachdem die Fahrzeugkennungen des ERP-Systems nicht mit denen des Fuhrparks kompatibel waren und die von TomTom WORK geforderte Eindeutigkeit der Auftragsnummer nicht gewährleistet werden konnte, da diese vom ERP bei Teilkpartien mehrfach verwendet werden. Zu den Auftragsinformationen werden auch die Kontaktdaten des Kunden übermittelt, die es dem Fahrer ermöglichen, über die Bluetooth-Verbindung zum Mobiltelefon direkt aus dem Navigationsgerät beim Kunden anzurufen. Seit der Einführung der neuen Software kann die Wohnzentrum Schüller GmbH täglich eine Zeitersparnis von 20 bis 30 Minuten verbuchen.

Weitere Information

Wolfgang Schmid
LKS – logistik konzepte software
GmbH
Gläserstraße 2
87463 Dietmannsried
Telefon: 08374-230 97 0
Fax: 08374-230 96 9
E-Mail: wschmid@cotris.com
Internet: www.cotris.com